



PIÄLLYSMIES

Toimintasuunnitelma 2016



Euroopan maaseudun
kehittämisen maatalousrahasto:
Eurooppa investoi maaseutualueisiin



PIÄLLYSMIES RY

Paikallinen Leader-toimintaryhmä

Sisältö

Yleistä	2
Tehtävä ja painopistealueet	2
Hallinto	3
Henkilökunta ja toimisto	3
Hanketoiminta	4
Yhdistyksen omat hankkeet	4
Tiedotus	5
Jäsenet	5
Yhdistystoiminta	5
Yhteistyö	5
LIITTEET: Tulo- ja menoarvio	6



Yleistä

Piällysmies ry on Savonlinnan seudulla toimiva paikallinen toimintaryhmä eli maaseudun kehittämissyhdystys. Piällysmies ry on perustettu vuonna 1999. Yhdistyksen kotipaikka on Savonlinna. Piällysmies ry:n toiminta-alueeseen kuuluvat Enonkosken ja Heinäveden kunnat sekä Savonlinnan kaupungin maaseutualueet. Piällysmies ry toteuttaa alueellaan valtakunnallisia ja paikallisia maaseudun kehittämistoimia.

Maa- ja metsätalousministeriö päätti 21.1.2015 paikallisten toimintaryhmien valinnasta ja tässä päätöksellä myös Piällysmies ry valittiin yhdeksi Suomen 54 toimintaryhmästä toteuttamaan Manner-Suomen maaseudun kehittämisohjelman Leader-toimintaa.



Toiminta-alueemme kartta

Tehtävä ja painopistealueet

Piällysmies palvelee alueensa asukkaita, yhdistyksiä ja pienyrityksiä tukemalla ja kehittämällä näiden toimintaedellytyksiä.

Tavoitteena on saada toiminta-alueelle kylien kehittämiseen ja viihtyvyyteen sekä elinolojen parantamiseen tärkeitä hankkeita. Lisäksi rahoitamme pieniä yrityksiä ja kansainvälisiä hankkeita.

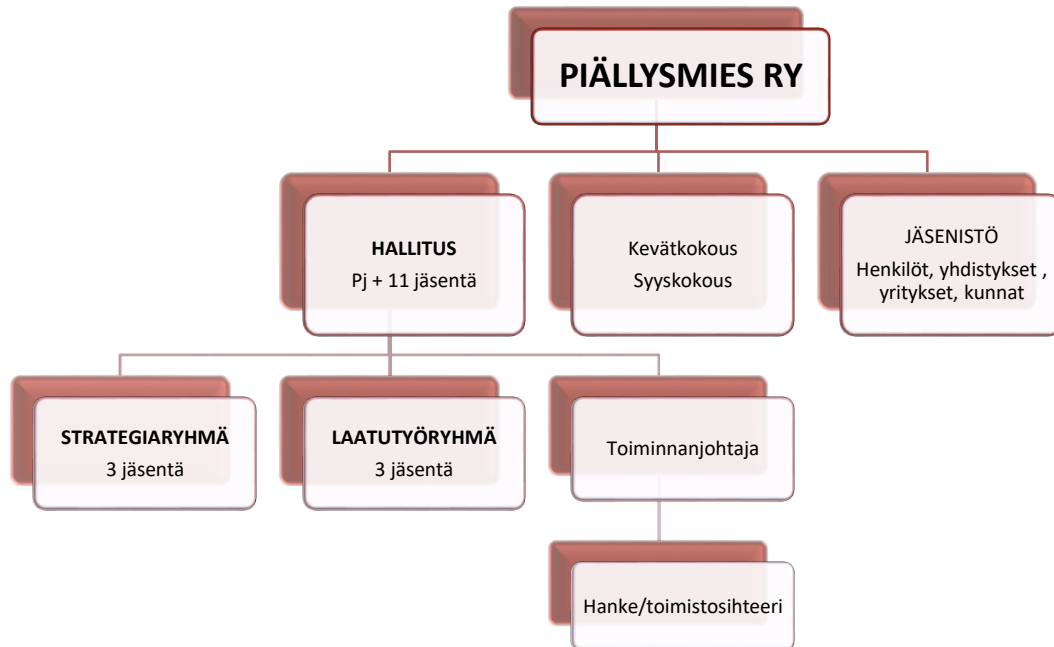
Vuosi 2015 oli ohjelmakauden 2014–2020 toinen toimintavuosi. Varsinaisesti ohjelmakausi käynnistyi rahoituksen osalta vuoden 2015 keväällä. Koska pääasiallinen toimintamme on toimia paikallisen Leader – toimintaryhmänä, olemme hyvin pitkälti riippuvaisia Suomen valtion ja Euroopan



unionin päätöksenteosta ja tähän liittyvästä aikataulusta. Jatkamme ohjelman toteuttamista vuonna 2016.

Hallinto

Yhdistyksen hallitus koostuu puheenjohtajasta ja yhdestätoista varsinaisesta jäsenestä sekä heidän henkilökohtaisista varajäsenistään. Hallituksen kokoonpanossa noudatetaan kolmikantaperiaatetta: jäsenet edustavat tasapuolisesti toiminta-alueen julkista tahoja, yrittäjiä ja yhdistyksiä sekä yksityisiä henkilöitä. Hallituksen jäsenten ja varajäsenten toimikausi on 2 vuotta ja enintään 3 toimikautta. Puheenjohtajan toimikausi on vuoden mittainen.



Hallitus kokoontuu vuoden aikana 6-10 kertaa. Kehittämishojelman toteuttamista ohjaa strategiaryhmä, johon kuuluvat puheenjohtaja, varapuheenjohtaja, hallituksen jäsen ja toiminnanjohtaja. Lisäksi laatutyön yhteistyön, pysyvyyden ja laaja-alaisuuden varmistamiseksi on laatutyöryhmä.

Henkilökunta ja toimisto

Yhdistyksen toiminnanjohtajana on Teppo Leppänen. Lisäksi hankeneuvontaan ja toimistotyöhön on palkattu osa-aikaisesti Päivi Makkonen. Toisen puolen työajastaan hän tekee Savonlinnan Yrityspalvelut Oy:lle. Projektihenkilöstöä palkataan tarpeen mukaan taloussuunnitelman ja rahavarojen puitteissa. Yhdistyksen kirjapidon hoitaa Punkatili, Punkaharjun tilitoimisto Oy. Yhdistyksen toimisto sijaitsee osoitteessa Puistokatu 1, Savonlinna.



Kuvassa Puistokadun talo

Hanketoiminta

Ohjelmakauden vaihtuessa hanketoiminnan rahoitushakemusten vastaanotto oli mahdollista vasta vuoden 2015 keväällä. Käsittelimme vuoden 2015 aikana yhteensä vähän yli 20 hankehakemusta. Hanketoimijoita varten oli uutuuksena sähköinen Hyrrä – järjestelmä, jonka käyttöä aloitettiin vuoden 2015 alkupuolella. Hyrrään voi tehdä sekä hankehakemukset että aikanaan myös maksuhakemukset ja raportoinnit.

Hankkeiden edistymisen tukemiseksi ja seuraamiseksi hanketoimijoihin otetaan yhteyttä hankkeiden aikana.

Suuntaa antava arvio hankkeisiin käytettävissä olevasta rahoituksesta vuosina 2015–2020

Myöntövaltuus ja rahoittajien rahoitusosuudet yritys- ja kehittämishankkeisiin					
Vuosi	:%a kehyksestä	EU, euroa	Valtio, euroa	Kunnat, euroa	Yhteensä, euroa
2015	28	367600	332600	175050	875250
2016	16	210057	190057	100029	500143
2017	17	223186	201936	106280	531402
2018	15	196929	178179	93777	468884
2019	13	170671	154421	81273	406366
2020	11	144414	130664	68770	343848
Yhteensä	100	1312857	1187857	625179	3125893

Yhdistyksen omat hankkeet

Vuodelle 2016 on suunniteltu teemahankkeita oman kehittämisstrategian ”NOKKA NOUSUUN!” toteutumisen tukemiseksi. Hankkeilla tuettaisiin harrastus- ja liikuntapaikkojen sekä yhteisten koostumistilojen rakentamista ja kunnostamista. Lisäksi haluttaisiin aktivoida urheiluvälineiden, huonekalujen, astiastojen, pienien koneiden sekä laitteiden hankintaa. Näillä hankkeilla pyritään muun muassa kylätalojen toiminnallisuuden kehittämiseen ja erityisesti siihen, että nuoret saataisiin mukaan toimintaan. Hankkeisiin haetaan lisäksi osuutta niiden koordinointiin (hakijoiden aktivointi, tiedottaminen hankkeista ja hakijoiden neuvonta).

Piällysmies ry:n Leader -hallinto rahoitetaan toimintaryhmille myönnetyn toimintarahen puitteissa. Toiminnanjohtaja vastaa hankkeen käytännön toteuttamisesta yhteistyössä hallituksen ja

strategiaryhmän kanssa. Piällysmies ry voi toteuttaa myös muita omia hankkeita ja hakea niihin rahoitusta.

Tiedotus

Ensisijainen tiedotuskanava on yhdistyksen Internet-sivusto (www.piallysmies.fi) ja Facebook. Lisäksi Piällysmies ry on mukana Etelä-Savon ELY:n hallinnoimassa Maaseutukuriiri – tiedotushankkeessa (www.maaseutukuriiri.fi). Teemahankkeiden hakemisesta järjestetään infotilaisuu- det eri puolilla (Heinävesi, Enonkoski, Kerimäki, Punkaharju ja Savonlinnan maaseutualueet) toi- minta- aluetta. Osallistumme erilaisiin infotilaisuuksiin yhdessä muiden toimijoiden kanssa. Olemme mukana myös maaseutuverkostoyksikön toiminnassa (www.maaseutuverkosto.fi).

Jäsenet

Vuoden 2015 lopulla yhdistyksessä on 93 henkilöjäsentä, 22 yhdistystä, 3 yritystä ja 3 kuntaa.

Yhdistystoiminta

Jäsenistölle järjestetään vuonna 2016 yhden päivän jäsenretki.

Yhteistyö

Toimintaryhmän tärkeimpiä sidosryhmiä ovat alueen Etelä-Savon ELY-keskus, kunnat, aluejohto- kunnat ja Savonlinnan yrityspalvelut.

Piällysmies ry tekee yhteistyötä muiden toimintaryhmien kanssa, erityisesti oman ja lähimaakun- tien alueilla. Muita keskeisiä kumppaneita ovat Etelä-Savon maakuntaliitto, Järvi-Suomen kylät ry ja Savonlinnan Seudun Kolomonen ry.

Hallituksen jäsenet sekä henkilöstö osallistuvat valtakunnallisiin ja alueellisiin Suomen Kylätoi- minta ry:n, Maaseutuviraston ja Maa- ja Metsätalousministeriön koulutuksiin ja seminaareihin.

Toimintaryhmätyötä tuodaan esille kylien eri tapahtumissa.

Yhdistys voi tehdä yhteistyötä myös Euroopan Unionin muiden jäsenmaiden Leader – toimijoiden kanssa.



LIITTEET: Tulo- ja menoarvio**Toteuma 2013–2014, toteutumisarvio 2015 ja taloussuunnitelma vuodelle 2016**

	TOIMINTARAHA	Tot	Tot	Totarvio		Talsu	
	TUOTOT	2013	2014	2015		2016	
				Toiminta	Aktivointi	Toiminta	Aktivointi
	Ely/Mavi	57051,98	64611,65	74977,67	17093,72	80195,89	18745,21
	Kunnat	14262,99	16152,91	18744,42	4273,43	20048,97	4686,30
	Tuotot yhteensä	71314,97	80764,56	93722,09	21367,14	100244,87	23431,51
	KULUT			Toiminta	Aktivointi	Toiminta	Aktivointi
	Henkilöstökulut	-58264,14	-66036,55	-74198,49	-19647,14	-82021,27	-20611,51
	Poistot	-496,72	-372,54	-350,00		-350,00	
	Muut kulut	-13350,83	-14780,99	-19173,60	-1720,00	-17873,60	-2820,00
	Yhteensä	-72111,69	-81190,08	-93722,09	-21367,14	-100244,87	-23431,51
	Kulujäämä/tuottojäämä	-796,72	-425,52	0,00	0,00	0,00	0,00
Tili	Henkilöstökulut						
5300	Palkat	-36209,88	-41880,00	-47685,60	-12722,40	-53685,60	-13231,30
5301	Lomaraha	-2092,00	-3884,80	-3814,85	-1017,79	-4294,85	-1058,50
5302	Kotimaan päivärahat	-227,50	-739,25	-700,00	-200,00	-700,00	-200,00
	Ulkomaan päivärahat						-300,00
5304	Kilometrikorvaukset	-6820,46	-7110,92	-6084,75	-2838,00	-6084,50	-2838,00
5350	Hallituksen kokouspalkkiot	-4480,00	-3535,00	-5000,00		-5000,00	
5390	Sosiaaliturvamaksut	-779,93	-976,34	-1071,21	-285,80	-1205,99	-297,23
5392	Eläkevakuutusmaksut	-6489,16	-7622,00	-9012,58	-2404,53	-10146,58	-2500,71
5396	Lakisääteinen tapaturmavakuutus	-47,66	-191,48	-257,50	-68,70	-289,90	-71,45
5397	Työttömyysvakuutus	-319,81	-324,48	-412,00	-109,92	-463,84	-114,32
5400	Työterveyshuolto	-835,00	-278,00	-300,00		-300,00	
5410	Muut henkilöstökulut	-323,00	-53,00				
5419	Saadut työterveyshuollon korvaukset	360,26	558,72	140,00		150,00	
	Poistot						
5730	Poistot koneista ja kalustosta	-496,72	-372,54	-350,00		-350,00	

		Tot	Tot	Totarvio		Talsu	
		2013	2014	2015		2016	
	Muut kulut			Toiminta	Aktivointi	Toiminta	Aktivointi
3700	Vuokrat, toimitila	-2648,97	-4953,61	-4452,00		-4452,00	
3700	Vuokrat, atk, 1,5 laitetta			-2901,60		-2901,60	
3750	Matka- ja majoituskulut	-484,22	-1101,30	-1300,00	-200,00	-500,00	-1300,00
3800	Puhelin	-752,64	-915,58	-500,00	-300,00	-500,00	-300,00
3801	Postikulut	-556,42	-316,06	-150,00		-150,00	
3802	Kopiontikulut	-60,63	-407,65	-200,00		-200,00	
3803	Toimistotarvikkeet	-84,12	-298,79	-150,00		-150,00	
3804	Muut kokouskulut	-20,00	-51,80	-200,00	-200,00	-200,00	-200,00
3805	Hallituksen kokouskulut	-296,53	-108,64	-400,00		-400,00	
3806	Tarjoilukulut	-506,50		-200,00	-300,00	-200,00	-300,00
3807	Vakuutukset	-682,82	-709,98	-750,00		-750,00	
3808	Palkanlaskenta	-714,04	-642,37	-800,00		-800,00	
3809	Kirjanpito	-2622,82	-3591,86	-4500,00		-4500,00	
3810	Pankkikulut	-203,02	-346,08	-350,00		-350,00	
3811	Pienkalustohankinnat	-579,16	-19,99	-1000,00		-500,00	
3812	Ilmoitus/markkinointikulut	-999,85		-300,00	-700,00	-300,00	-700,00
3813	Tiedotuskulut	-401,40					
3816	Ostopalvelut, intra- ja nettipalvelin	-1488,69	-772,28	-1000,00		-1000,00	
3817	Koulutuslaskut	-134,00	-545,00				
3820	Muut kulut	-115,00		-20,00	-20,00	-20,00	-20,00

Yhdistystoiminta					
Tulot	2012	2013	2014	2015	2016
Jäsenmaksut	Tot	Tot	Tot	Totarvio	Talsu
Kunnat	5668,00	5614,25	4621,75	4621,00	4609,00
Yhteisöt	540,00	500,00	625,00	625,00	600,00
Henkilöt	1010,00	760,00	930,00	930,00	920,00
Muut tuotot		12,00	21,00		
Yhteensä	7218,00	6886,25	6197,75	6176,00	6129,00
Menot					
Palkkauskulut				1350,00	1400,00
Postikulut	802,05	302,75	571,01	400,00	400,00
Koulutuskulut	275,00			1671,00	500,00
Jäsenmaksut	185,00	185,00	150,00	185,00	200,00
Toimisto- ja kirjanpitokulut	296,09	95,02	50,00	100,00	100,00
Matkakulut			1292,00		1229,00
Pankkikulut	39,08	67,03	135,31	70,00	100,00
Muut kulut	650,17	655,09	468,28	700,00	500,00
Kokouskulut	188,81	470,01	657,39	600,00	600,00
Jäsentapahtumat	371,00				
Hankevaraus				1000,00	1000,00
Merkipäivät ja huomionsoitukset	35,90	72,10	120,92	100,00	100,00
Asiantuntijapalvelut	3785,69		555,62		
Yhteensä	6628,79	1847,00	4000,53	6176,00	6129,00
Tuottojäämä	589,21	5039,25	2197,22	0,00	0,00